

ColorTrack

Un software modulare che si adatta alle tue esigenze. Digitalizza e valuta il tuo lavoro con QualityTrack, riduci i tempi di avviamento con InkCorrection!

ColorTrack ha due moduli principali, **QualityTrack** e **InkCorrection** (uniti nella versione **Full**). **ColorAnalytics** lavora in combinazione con questi due moduli per fornire funzionalità di analisi e reporting dei dati.

ColorTrack QualityTrack permette di organizzare i lavori digitalizzando gli obiettivi e le tolleranze, e monitorando la produzione, salvando tutte le misure prese per un ordine specifico o bobina prodotta.

ColorTrack InkCorrection completa la gestione dell'intero flusso di lavoro del colore stampato integrandosi con il database del software di formulazione e consentendo la correzione degli inchiostri direttamente a bordo macchina. Inoltre, consente di avere colori ripetibili indipendentemente dal turno di lavoro o dallo stabilimento responsabile della singola produzione. InkCorrection è incluso nel modulo **Full** (InkCorrection + QualityTrack) o è vendibile separatamente solo in caso di upgrade del modulo QualityTrack.

ColorAnalytics Basic, che è incluso nel modulo QualityTrack, consente di valutare il trend della qualità di stampa ed esportare i dati della produzione in essere. La versione opzionale **ColorAnalytics PRO** consente di analizzare uno o più lavori contemporaneamente e nel dettaglio, verificando tutte le informazioni raccolte in produzione, quali: misurazioni, tolleranze, note, numero di bobina, numero di lotto, ecc.

Punti di forza



Scopri i vantaggi di ColorTrack

Migliora l'**organizzazione** dati lavoro

Riduce i tempi di avviamento

Digitalizza riferimenti e tolleranze

Condivide i **dati** tra diversi impianti

Migliora la **tracciabilità** del lavoro

Permette l'**analisi** dei dati e la creazione di **report**

Armonizza gli standard di colore

Analizza gli eventi in produzione per aiutare a **identificare le cause** delle variazioni di colore

Consente una **valutazione** statistica **delle produzioni**

Calcola il consumo di **inchiostro**



Un software su misura

QualityTrack

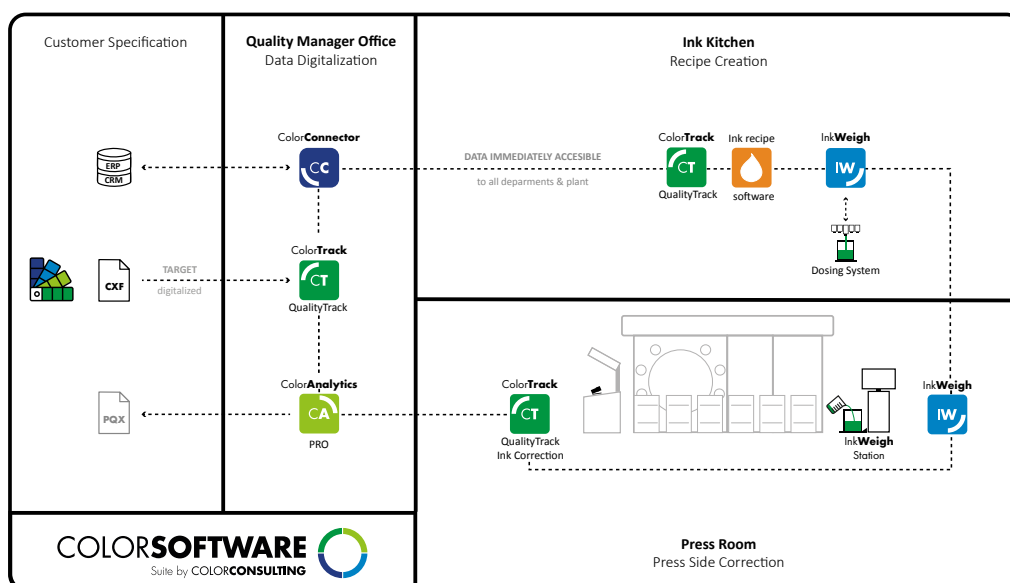
- **Migliora l'organizzazione** dei reparti **grazie alla digitalizzazione** di tutte le referenze e tolleranze, per ogni lavoro e cliente, al fine di garantire la ripetibilità ed escludere ogni ambiguità nelle richieste del cliente.
- **Consente la condivisione e il controllo dei dati** anche in diversi impianti di produzione.
- **Migliora la tracciabilità del lavoro** creando un collegamento tra le misurazioni effettuate durante la tiratura e il substrato utilizzato (numero di lotto, bobina o foglio).
- Garantisce il salvataggio di tutte le misure effettuate durante la fase di produzione e, con l'ausilio del software ColorAnalytics Basic, consente l'analisi dei dati e l'**implementazione di un processo di miglioramento continuo**.
- Permette la verifica, anche dopo qualche tempo, del lavoro svolto e la **creazione di report**, grazie alla funzione export, che permette di dimostrare la qualità raggiunta in caso di controversie.
- **Armonizza le librerie di colori**, ottimizzandole per un lavoro meno costoso.

InkCorrection

- **Riduce drasticamente i tempi di avvio e gli sprechi** di carta e inchiostro per un ritorno sugli investimenti imbattibile.
- **Calcola il consumo di inchiostro** e, se utilizzato insieme alla scheda encoder ColorTrack PressConnection, avvisa automaticamente l'operatore quando il livello d'inchiostro in macchina è basso.
- **Diminuisce il numero di correzioni dell'inchiostro**.

ColorAnalytics PRO

- **Analizza tutti gli eventi** che si sono verificati durante le fasi di avvio e produzione; la quantità di inchiostro eventualmente aggiunto, le note, la durata delle diverse fasi di produzione, ecc.
- Evidenzia la correlazione tra le tendenze colorimetriche e gli eventi per aiutare a **identificare la causa delle variazioni di colore**.
- Fornisce un quadro completo dello stato di avanzamento dei lavori, mostrando il numero massimo e anche il numero medio di correzioni effettuate.
- **Registra e organizza le misurazioni** per un'efficace valutazione statistica dei cicli di produzione.

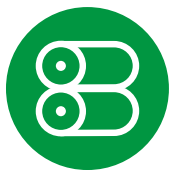


Funzionalità



Job set-up:

QualityTrack consente di definire il target colore mediante: misura, Cxf, importazione da un lavoro precedentemente creato o direttamente dal database del software di formulazione. È anche possibile impostare tolleranze come ΔE , Δh , Δ densità, TVI / SCTV per ogni colore e selezionare la ricetta in base all'uso. Se installato insieme a InkFormulation, QualityTrack consente di calcolare l'inchiostro necessario per la produzione. Ottimizza il tuo flusso di lavoro grazie al salvataggio automatico che rende le informazioni immediatamente disponibili a tutti i reparti.



Controllo qualità durante la produzione:

QualityTrack permette di inserire il codice assegnato al lavoro che ne permette l'apertura semplicemente digitandolo. Consente inoltre di misurare immediatamente i campioni stampati, anche in ordine casuale, grazie alla funzione di riconoscimento colore SMART, e di inserire il codice di bobina o foglio per ogni misura eseguita. È possibile visualizzare le differenze tra il target e i campioni stampati in termini di ΔE e di differenza di concentrazione sia in forma numerica che graficamente scegliendo tra i seguenti grafici:

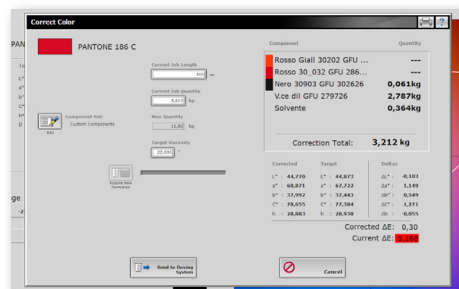
- Cielab,
- Curva spettrale, TVI (aumento del valore tonale), SCTV (ISO 20654:2017- Misurazione e calcolo del valore del colore spot)
- **QualityTrack** individuerà anche semplici correzioni che non richiedono una modifica della ricetta:



- Variazione della concentrazione suggerita (+/- % concentrazione)

InkCorrection in produzione:

InkCorrection permette di correggere l'inchiostro direttamente a bordo macchina, suggerendo la correzione più appropriata, sia essa un cambio di anilox, concentrazione o ricetta. Questo modulo permette di ottenere colori in target in modo rapido e preciso dimezzando il ΔE ad ogni correzione salvando la "ricetta consolidata" per l'eventuale aggiunta di inchiostro o ristampe future. InkCorrection invia la correzione direttamente a InkWeigh o a un sistema di dosaggio automatico per una pesatura semplice e precisa all'interno di un unico flusso di lavoro. Questa soluzione consente di correggere l'inchiostro anche se la ricetta di partenza non è nota utilizzando i dati spettrali del campione misurato. InkCorrection calcola l'inchiostro attualmente in macchina e, se utilizzato insieme all'encoder PressConnection, invia un messaggio di avviso nel caso in cui l'inchiostro in macchina non sia sufficiente per terminare la produzione.



Funzionalità



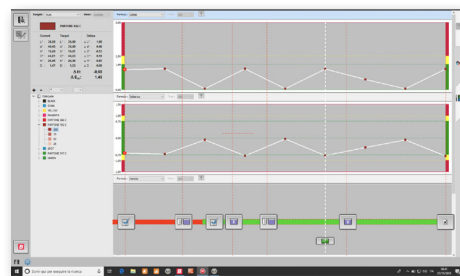
QualityControl al termine della produzione:

È possibile ricercare la produzione da valutare filtrando i dati per: nome del cliente, codice lavoro, codice della bobina in uscita o in entrata, o foglio specifico.

ColorAnalytics Basic permette inoltre di visualizzare tutti i dati misurati durante la produzione e salvati nel database sotto forma di una tabella con colonne personalizzabili, come grafici di tendenza per un determinato numero di misurazioni, o su linee temporali e grafici Cielab per controllare la distribuzione dei colori stampati. Infine, la soluzione consente di esportare i dati selezionati in diversi formati tra cui excel, csv e CXF.

Il software opzionale **ColorAnalytics PRO**, oltre alle funzioni ColorAnalytics Basic, consente la connessione a più database, anche ubicati in impianti diversi e la ricerca simultanea del colore dei lavori, e consente anche le seguenti funzioni:

- Conformità con obiettivi a colori e TVI/SCTV
- Valutazione delle tendenze del colore con gli eventi associati (start-up, correzione, aggiunta di inchiostro, note, fine lavoro)
- Analisi della produttività (rapporto tra start-up e produzione).



Completa il tuo workflow con

- **InkWeigh** è un software progettato per la gestione completa degli inchiostri. Questa soluzione supporta l'operatore nella pesatura assistita delle ricette di colore, organizza lo stoccaggio degli inchiostri con completa tracciabilità dei lotti di produzione e gestisce gli scarti grazie all'innovativa soluzione che combina calcolo matematico e colorimetrico.
- **ColorConnector** è una nuova utility che consente la connessione tra la ColorSoftware Suite (ColorTrack e InkWeigh) con il sistema ERP o MIS aziendale.

Spettrofotometri supportati:

- X-Rite eXact 1 & 2 e Ci6x
- Baldwin Vision Systems DeltaCam



Requisiti minimi di sistema:

- Monitor 24" 1920 x 1080
- Windows 10, 32-bit or 64-bit
- Core 2 Duo, 2GHZ
- .NET 4.5
- 4 GB RAM e 2 GB di spazio libero sul disco rigido (ulteriore spazio su disco è richiesto sul server del database, a seconda dell'utilizzo)